

Urban Alpes

MOBILIERS URBAINS

SIGNALISATION

LED*i*LIGHT



**LA DERNIERE AVANCEE TECHNOLOGIQUE
DANS LES RAMPES LEDS**

Description Technique

Cette nouvelle génération de rampe permet un éclairage AJUSTABLE d'une puissance de 33 W à 156 W (incluant les 2 boîtiers d'alimentation). Chaque Led d'une puissance nominale de 2 W permet, en fonction des surfaces (hauteurs de 3 à 5 mètres), de conserver un standard de rampe avec un flux lumineux adapté à chaque hauteur. Le réglage de la puissance est effectué grâce à un variateur à 9 positions (monté d'origine) commandé par une télécommande.

La rampe s'adapte aux contraintes diverses d'exploitation :

- éclairages parasites (candélabres, enseignes lumineuses...)
- surfaces variables à éclairer
- diminution des consommations
- mise en valeur des sites

PROPRIETES OPTOELECTRIQUES

- LEDS SSC – P4 – “blanc pur”
- 10 circuits de 6 leds pour une rampe de 3 mètres
- Système by-pass : en cas d'arrêt d'une Led, les autres continuent de fonctionner

CARACTERISTIQUES

- Rampe pré-montée avec câble 8 ml de raccordement
- Longueur standard : 3 mètres (longueur spéciale nous consulter)
- Alimentations à placer soit dans un boîtier étanche (pied du panneau, boîtier mural...), soit montées d'usine dans le profilé (à préciser à la commande)
- Poids : 16 kg (hors alimentations) pour une rampe de 3 mètres

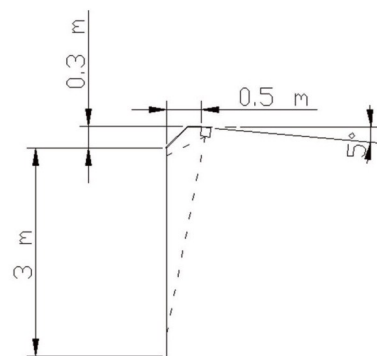
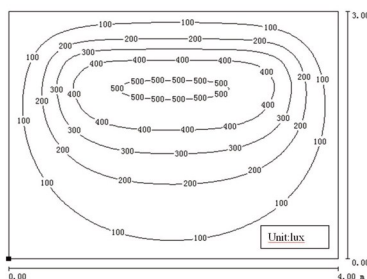
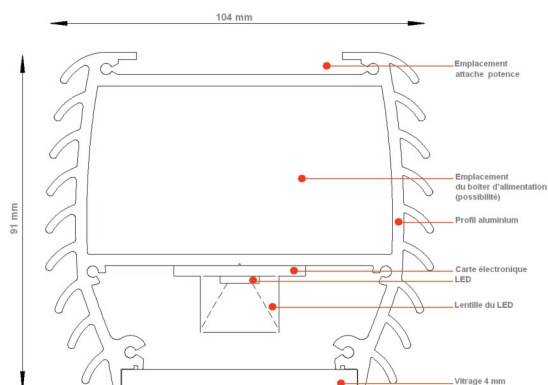
La dernière avancée Technologique dans les rampes Leds

- Consommation réduite :- 35% par rapport à un éclairage de type fluo
- Durée de vie des LEDS : 100 000 heures (12 ans)
- La longueur d'onde du “blanc pur” des LEDS assure une réduction des lumières parasites et, en association avec les lentilles, offre une très bonne homogénéité d'éclairage
- 70% du flux initial d'éclairage garanti après 60.000 heures de fonctionnement
- Plage de fonctionnement -25°C et +55°C
- Conformité aux normes RoHs, CE et CEM
- Mise en place facile et rapide
- Maintenance et coûts d'exploitation réduits
- Garantie pièces : 2 ans

Position de réglage	Amp. (A)	W/Led	Amp. (A)/	W/
			rampe*	rampe*
1	0,54	0,22	32,4	13,2
2	1,08	0,43	64,8	25,8
3	1,64	0,66	98,4	39,6
4	2,2	0,88	132	52,8
5	2,76	1,1	165,6	66
6	3,34	1,34	200,4	80,4
7	3,92	1,57	235,2	94,2
8	4,52	1,8	271,2	108
9	5,14	2	308,4	120

* non inclus les 2 boîtiers d'alimentation

DESCRIPTIF GENERAL & MESURES



Leds SSC P4 - “blanc pur” à 1W (Position “5” - 350 mA - Equipement : Sensing GSM-1800 Software : Dialux - Panneau 4000 x 3000 mm